

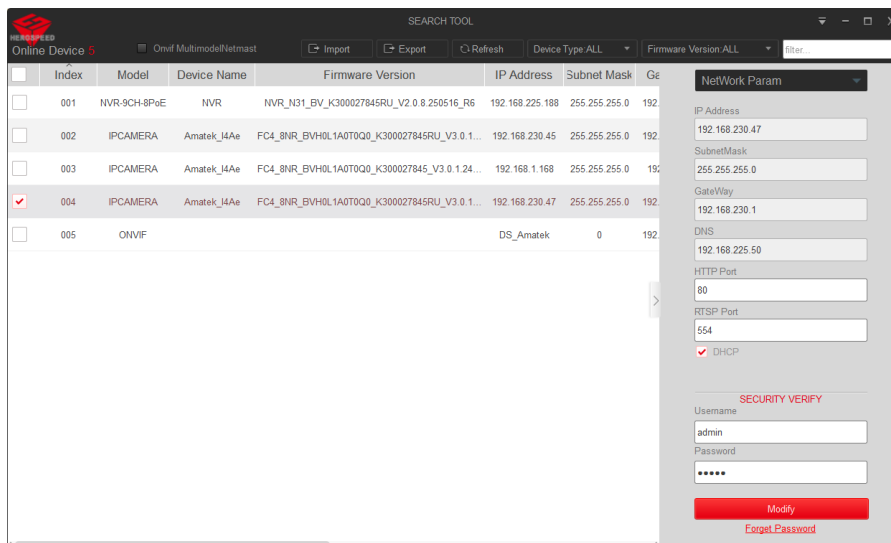
Подключение IP камер Amatek к регистраторам Hikvision/HiWatch.

Для совместной корректной работы камер Amatek и сетевых регистраторов Hikvision/HiWatch необходимо произвести предварительную настройку параметров камеры*).

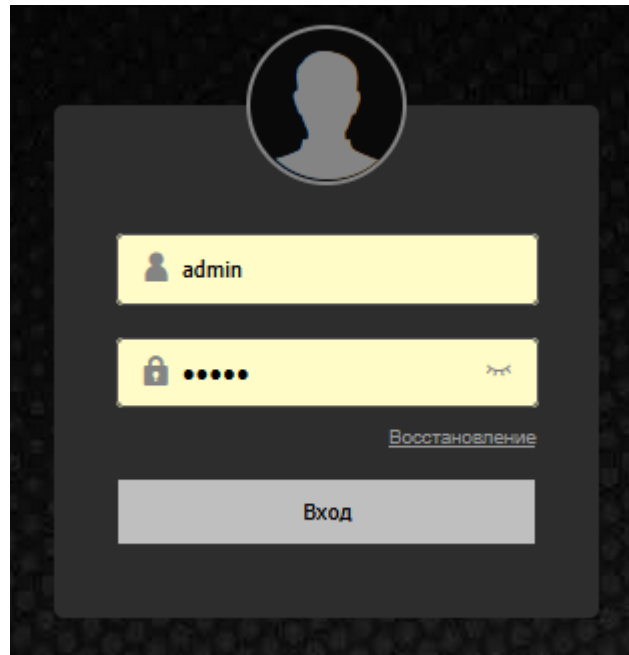
1. Подключите камеру к локальной сети и включите ее.
2. Установите на ПК программу IP search. Установочный файл Вы можете скачать с сайта www.amatek.su.
3. Запустите программу поиска, нажмите кнопку Search в нижней части окна.

Замечание. Ваш ПК и камера должны находиться в одном сегменте сети.

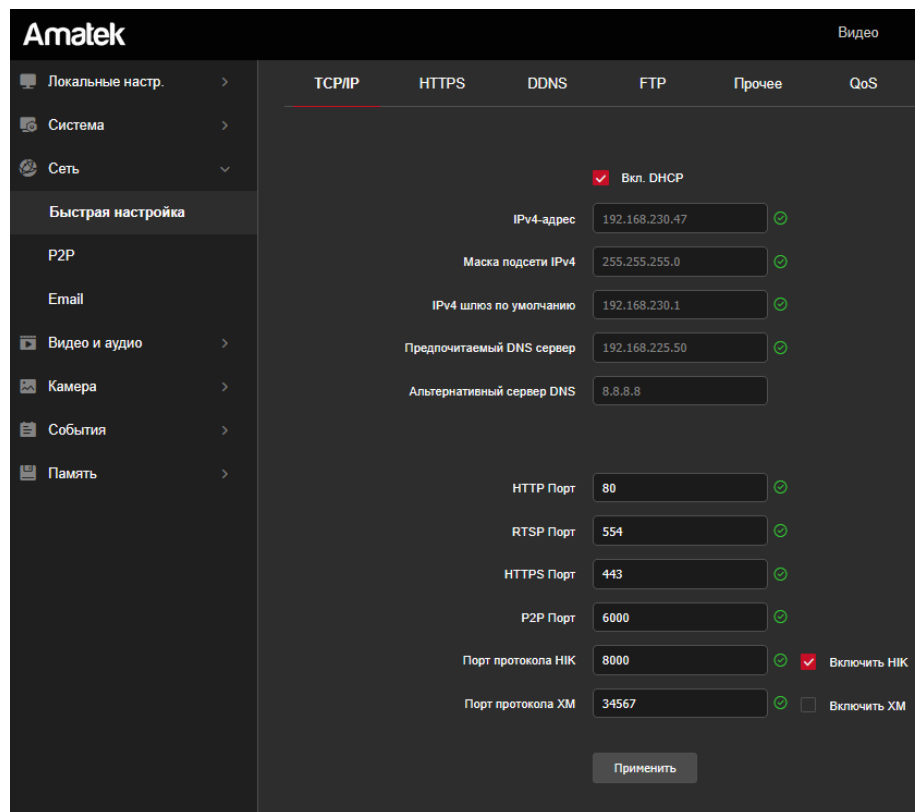
4. Найдите и выделите Вашу камеру в списке найденных устройств. Оpoznать камеру Вы можете по ее названию либо по MAC адресу, информация об этом находится на шильде камеры.
5. При первом включении камера имеет IP адрес по умолчанию. В данном случае это 192.168.1.168. Его необходимо изменить. Сделать это можно двумя способами:
 - a. Вручную заполните поля в правой части окна программы значениями, полученными от Вашего администратора локальной сети.
 - b. Поставьте флажок DHCP Enable.
6. Введите корректные логин и пароль (по умолчанию – логин: admin, пароль: admin).
7. Нажмите кнопку Modify. Через некоторое время камера перезагрузится с новыми параметрами для подключения к Вашей локальной сети.



8. Запустите веб браузер, в адресную строку введите IP адрес и HTTP порт вашей камеры, полученные по процедуре, описанной выше, и нажмите поиск.
9. При необходимости установите предложенное дополнительное ПО).
10. Введите логин и пароль (по умолчанию – логин: admin, пароль: admin).



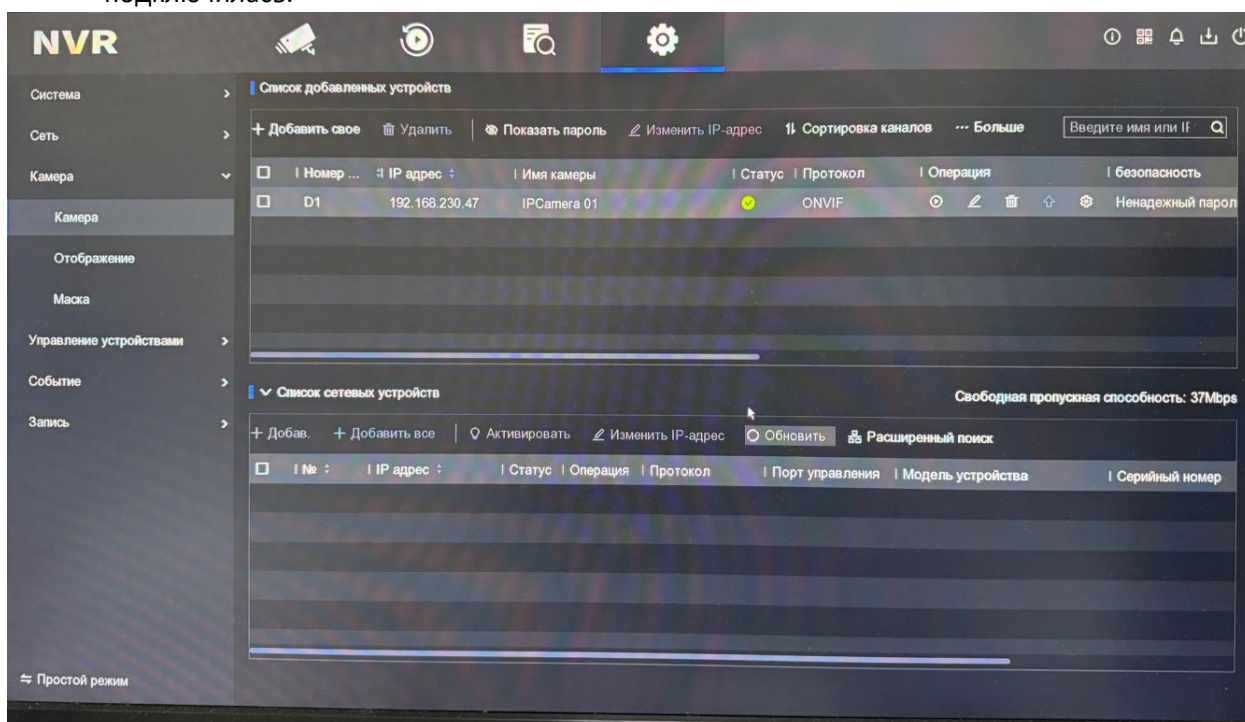
11. В веб интерфейсе войдите в меню «Настройка» - «Сеть» - «Быстрая настройка» - «Порт» и в разделе портов активируйте чекбокс «Включить НИК» **).



12. Нажмите «Сохранить» и подтвердите сохранение.
После перезагрузки Ваша камера готова к полноценной работе с регистраторами Hikvision/HiWatch по нативному протоколу Hikvision.
Замечание. В случае отсутствия опции выбора порта протокола НИК подключать камеру следует по ONVIF (см. п.15 ниже).

Информация, изложенная далее, была сформирована применительно к регистратору HiWatch. При работе с регистраторами Hikvision действуйте аналогично с учетом разницы интерфейсов.

13. В регистраторе Hikvision/HiWatch войдите в «Меню» – «Конфигурация» – «Камера». В случае успеха ваша камера будет отражена в списке обнаруженных в нижнем окне. Отметьте чекбокс в первом столбце и нажмите «Добавить».
14. В противном случае, если камера не подтянулась автоматически, в этом же разделе меню нажмите «Добавить свое» в верхнем окне, введите IP адрес, выберите протокол (если HIKVISION – порт 8000; допускается ONVIF с портом 80, но функциональность может быть ограничена), введите логин/пароль и нажмите «Добавить». Камера появится в верхнем окне. Если в столбце «Статус» показана зеленая иконка, значит камера успешно подключилась.



- *) Информация, изложенная в данном документе, носит рекомендательный характер и может быть изменена без предварительного уведомления
- ***) Возможность выбора протокола зависит от программно-аппаратной модификации камеры. В случае отсутствия выбора протокола подключение осуществляется по ONVIF.